

## Red Nacional de Fibra Óptica - ENTEL S.A.



Antes de la nacionalización  
Acumulado al 30/04/2008

**3.644**  
Kilómetros



Agosto 2019  
Acumulado al 31/08/2019

**18.138**  
Kilómetros



Todos somos Entel

Nos comprometemos a sumar todos nuestros esfuerzos para lograr mantener a ENTEL Bolivia como una empresa líder en el ramo de las telecomunicaciones, esto con el fin de satisfacer la demanda y las necesidades de los habitantes del Estado Plurinacional de Bolivia.



## El avance de las Telecomunicaciones y TIC en el Estado Plurinacional de Bolivia



## Antenas (Radio Bases) ENTEL S.A.

Datos al 31 de agosto de 2019  
(Expresado en cantidad de antenas)



(\*) Acumulado al 30/04/2008

## Penetración de servicios de telecomunicaciones terrestres por municipio

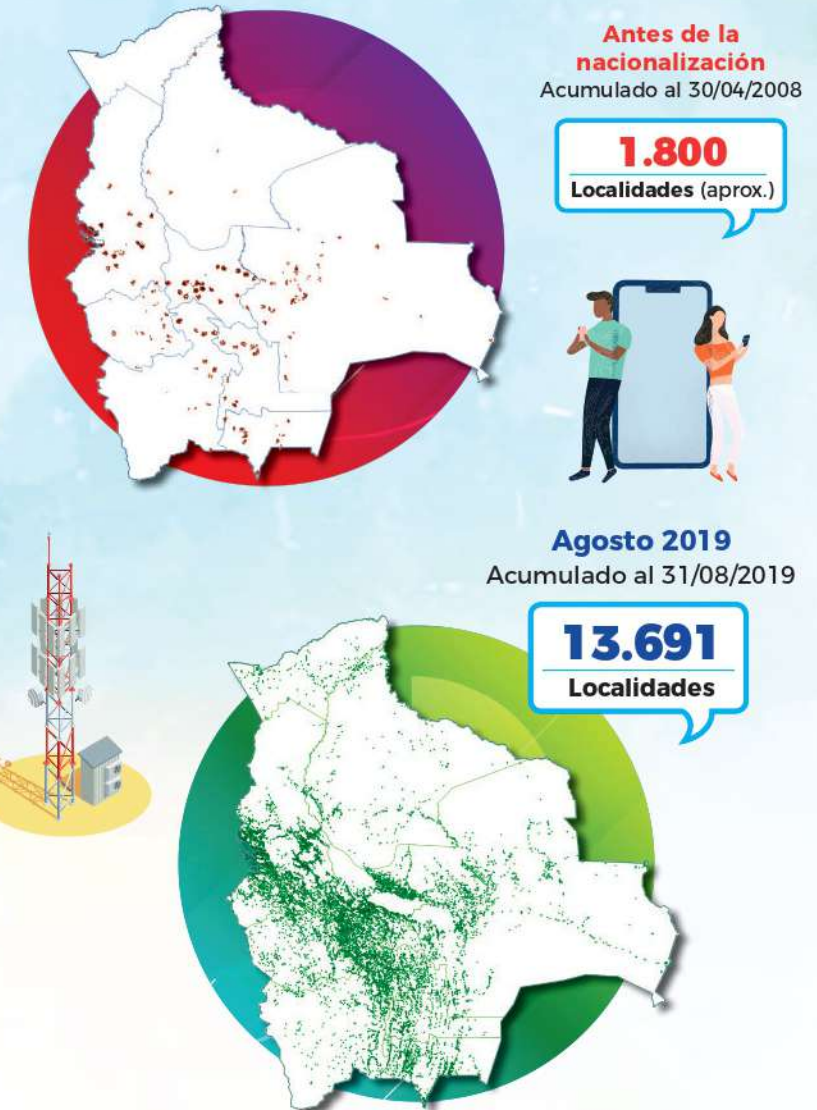
Localidades con población mayor o igual a 50 habitantes



**NOTA:** Se considera el porcentaje de localidades con algún acceso a telecomunicaciones actual respecto al total de localidades por municipio

## Localidades con Servicios de Telecomunicaciones terrestres

Localidades con población mayor o igual a 50 habitantes



**NOTA:** En Bolivia existen 16.476 localidades con población mayor o igual a 50 habitantes, de las cuales un 83% ya tienen telecomunicaciones terrestres (13.691 localidades).

Cobertura satelital en todo el país